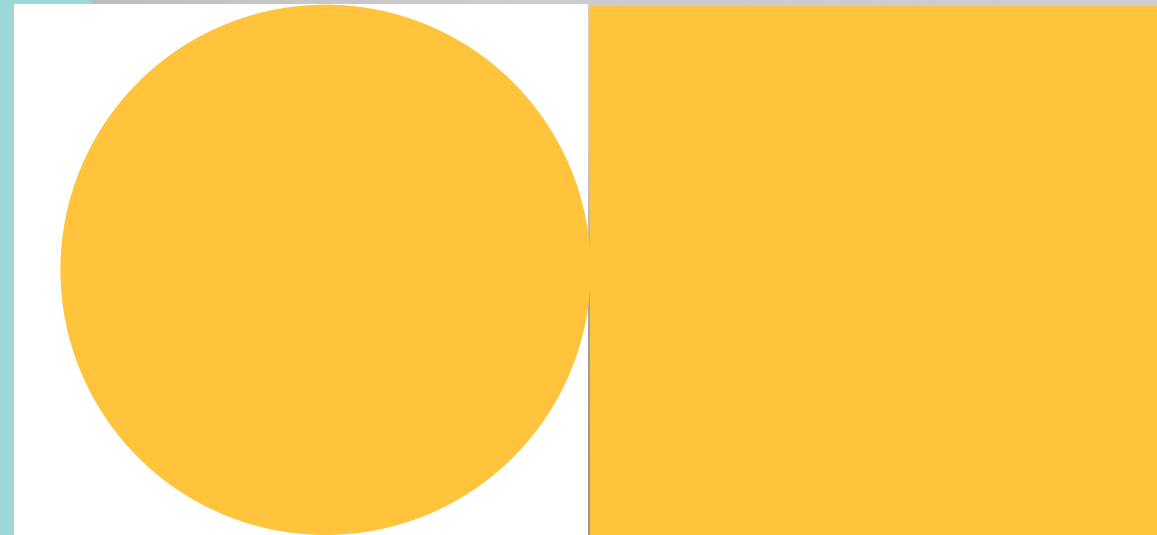


Okul Rehberlik Servisi



Rehberlik ve Psikolojik Danışma
Servisimiz,

öğrencilerimizin karşılaştıkları
güçlükleri problem haline
dönüşmeden çözmelerine yardımcı
olmak, uyum ve iletişim becerisine
sahip, çevresine duyarlı, mutlu,
sağlıklı bireyler olarak yetişmelerine
katkıda bulunmak temel amacını
gütmektedir.

AMACIMIZ

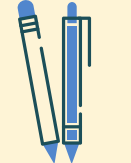
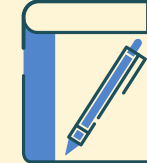
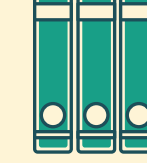
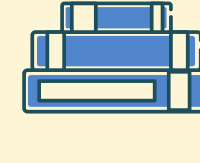
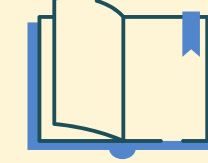
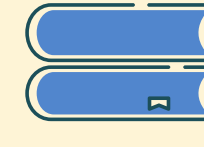
Problem Alanlarına Göre Rehberlik

Eğitsel rehberlik
Mesleki rehberlik
Kişisel- sosyal rehberlik
olarak bir sınıflandırma yapılmıştır



Eğitsel Rehberlik

Eğitsel rehberlik hizmetlerinin genel amaçlarını, etkin ders çalışma becerilerini kazanması, başarıyı engelleyen etmenleri azaltma ya da ortadan kaldırma, öğrencilerin ilgi, yetenek ve eğitim özelliklerine uygun bir eğitsel ortam sağlamak oluşturur.



Mesleki Rehberlik

Mesleki rehberlik bireyi tanıma, meslek alanlarını tanıma ve bireyin kişisel özelliklerine en uygun mesleği seçmesine yardım etme olarak üç aşamada gerçekleştirilmektedir.



Kişisel Sosyal Rehberlik

Günlük yaşam becerileri geliştirme...
İletişim becerileri geliştirme...
Sorun çözme becerileri geliştirme...
Öfkeyle baş etme becerileri geliştirme...
Kaygıyla baş etme becerileri geliştirme...
Çatışma çözme becerileri geliştirme...
Kişisel sosyal rehberlik alanını oluşturur.



Rehberlik Servisinin Görevleri



Psikolojik desteğe ihtiyacı olan öğrenciler ile bireysel ve grup görüşmeleri yapar.



Öğrencilerin beceri ve davranışlarının olumlu yönde gelişmesine katkı sağlayacak konularda rehberlik dersleri verir.



Veli ve öğretmenlere ihtiyaçları olan konularda destek hizmeti sunar.

Rehberlik Servisinin Görevleri



Gerekli gördüğü öğrencileri bir üst kurumlara (RAM, psikiyatri servisi) yönlendirir.



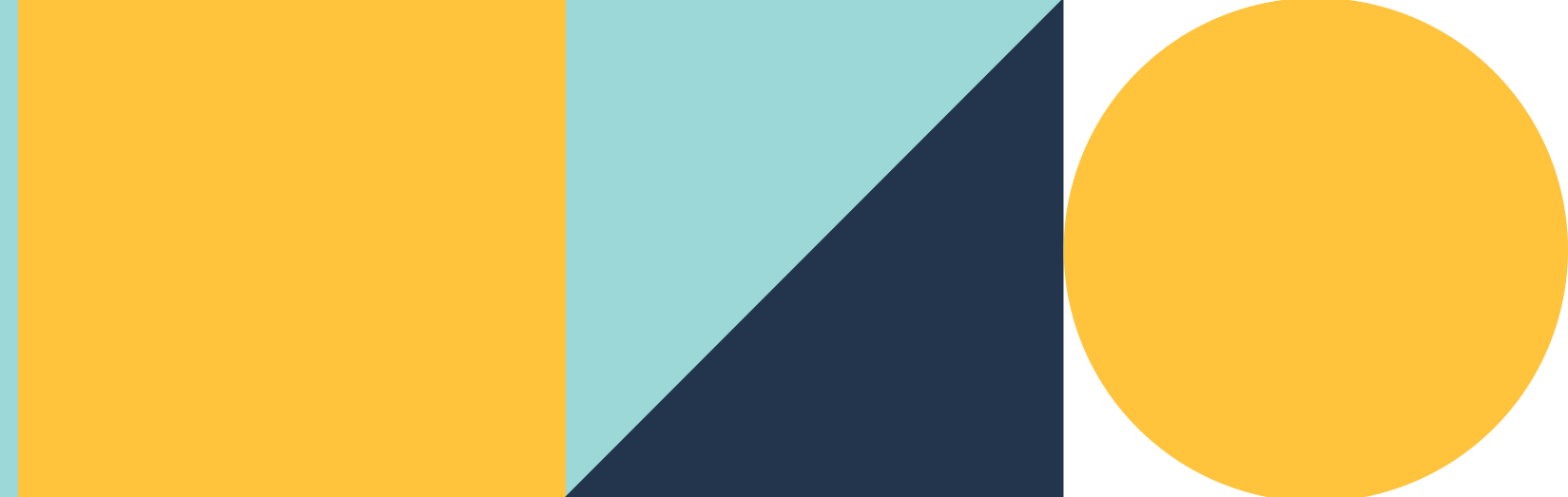
Ders çalışma ve öğrenme konularında yönlendirilme ve rehberlik ihtiyacı olan öğrencilere gerekli desteği verir.



Tüm öğrencilere karşı gizlilik, gönüllülük ve saygı ilkelerini göz önünde bulundurur.

Psikolojik Danışma Servisi Ne Değildir?

- Bireyin yapamadıklarını onun adına yapmak değildir.
- Disiplin, yargılama, ceza verme merkezi değildir.
- Rehberlik servisi hastane, psikolojik danışman doktor değildir.
- Problemi ortadan kaldırmaz problemin çözülmesine yardımcı olur.






UNUTMAYIN

Çocukta deęişimin en önemli etkeni ailedir.

Rehberlik servisi, ailenin işbirlięi olmadan öğrenciye yeterli yardımı sağlayamaz.



Rehberlik Servisine Nasıl Ulařabılırım?

Yardıma ihtiya duyduėunuzu dűşündüğünüz konular olduėunda okula gelerek veya sınıf öğretmenini aracılığı ile rehberlik servisi ile iletişime geçebilirsiniz.

